



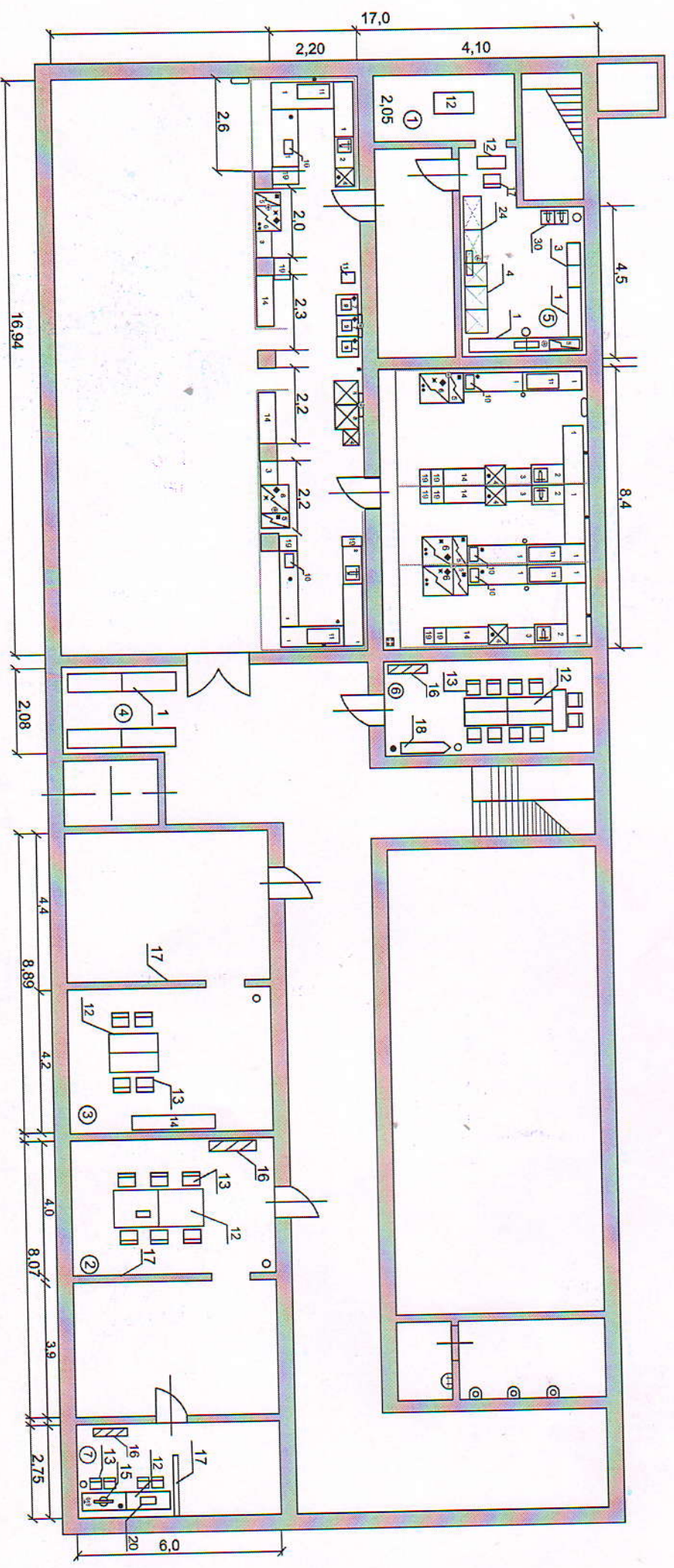
Утверждаю
 Директор КГБПОУ «Ярловской политехнической школы-техникума»
 политехнической школы-техникума
 С.В. Лысенко

План застройки мастерской по компетенции 32. Кондитерское дело
 КГБПОУ «Ярловской политехнической школы-техникума» учебные мастерские, этаж 1
 Адрес: г.Ярвое, ул. Гагарина, 14
 Общая площадь мастерской 213,01 м²

- Электрическое освещение 3000 25А
- Электрическое освещение 3000 40А
- Электрический бойлер 220х2300х25А
- Электрический бойлер 220х2500х18А
- Звонки
- Амперметр
- Раздегильная полоса
- Рабочая зона
- Горныя и холодная вода
- Защелкивание
- Вентиляция
- Интернет
- Канализация
- Кондиционер
- Видеокамера

1. Стол прожаривательный 1800х600
2. Стол с моечной ванной 1000х600
3. Стеллаж 800х500
4. Холодильный шкаф 600х600
5. Плита индукционная 900х45
6. Печь конвейерная 900х900
7. Стол для краскопульты 800х800
8. Шкаф шоковой заморозки 900х900
9. Краскопульт
10. Микроволновая печь
11. Кулер
12. Стол
13. Стул
14. Стеллаж 1200х500
15. Ноутбук
16. Вешалка
17. Мобильная перегородка
18. Гладильная Доска
19. Тележка-шпилька 600х450
20. МФУ цветное лазерное

- 1 комната для хранения тублоксов
- 2 комната экспертов
- 3 комната дегазации
- 4 выставочная зона
- 5 склад
- 6 комната участников
- 7 комната главного эксперта



Утверждаю
 Заместитель министра образования
 и науки Алтайского края
 Г.В. Синицына